

Specsheet

Prowise Touchscreen One G2

Het Prowise Touchscreen One G2 is ijzersterk als het aankomt op prijs-kwaliteitverhouding.

Voorzien van alle functionaliteiten voor inspiratievol digitaal onderwijs of optimale presentaties. Gebruiksvriendelijk, energiezuinig en fraai gestyled. In deze specsheet maak je kennis met alle highlights en uiteraard kun je ook alle specs napluizen in het overzicht.



Op het Prowise Touchscreen One maak je kosteloos gebruik van onze onderwijssoftware Prowise Presenter en het MDM-softwarepakket Prowise Screen Control om je digibord gecentraliseerd op afstand te beheren. De ontwikkeling van Prowise Presenter en Prowise Screen Control is gecertificeerd door de BSI, de wereldwijde autoriteit op het gebied van cyberveiligheid.

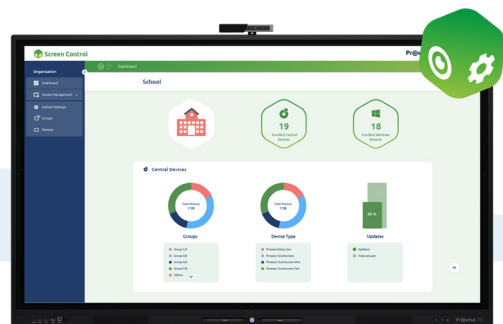
“Prowise is tot nu toe de enige producent van onderwijssoftware die zo'n certificering heeft ontvangen.”

Bron: www.bsi.bund.de



Onderwijssoftware Prowise Presenter

- Schrijven, gummen, typen
- Achtergronden, afbeeldingen, video's, 3D
- Interactie met devices
- Honderden educatieve oefentools
- Quiz-module



MDM-software Prowise Screen Control

- Apps pushen
- Updates installeren
- Op afstand in- en uitschakelen
- Veiligheidsinstellingen
- Speciaal ontwikkeld voor digiborden

Volledige schrijfvrijheid Next level schrijfervaring!

- 2 meegeleverde ProWrite-pennen
- Schrijf met de dikke en dunne punt in een andere dikte of kleur en gum met je handpalm
- 40 touchpoints, 20 multi-writing points
- Zero bonding: geen ruimte tussen glasplaat en LCD-panel





Annoteren

Maak aantekeningen over iedere website, PDF of invoerbron via de handige annotate-knop



Handpalmherkenning

Steun met je handpalm op het scherm terwijl je schrijft.

Connectie maken met het digibord

Bekabeld: USB-C

Dankzij de USB-C-poorten heeft je digibord een ingebouwd dockingstation. Je hebt slechts één kabel nodig voor:

- Geluid
- Data
- Video
- Opladen tot 65w
- Touch
- LAN (internet)

Draadloos: Screencasten

Deel vanaf ieder willekeurig device het scherm op het Prowise Touchscreen, zelfs met meerdere devices tegelijk of door elkaar.

Volledig draadloos, in goede kwaliteit, snel, met pincode beveiligbaar, zonder extra kosten of ingewikkelde installaties.

Gebruik AirPlay en Chromecast met meerdere devices door elkaar.

- AirPlay
- Chromecast
- Reflect - 10 tegelijk met touchback functie
- Miracast

Adembenemende beeld- en geluidskwaliteit

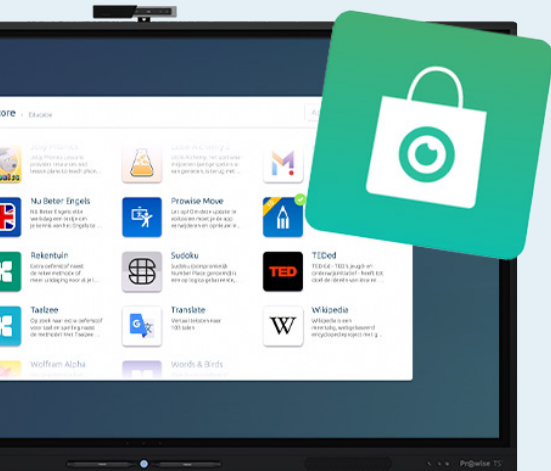
Geniet in Android én de OPS-module van prachtig 4K-beeld en ruimtevullend geluid.

- 4K/Ultra HD IPS
- Kijkhoek van 178°
- Anti-Glare Pro
- 2.0 Audio Soundbar



Onderwijsapps en -tools

Kosteloos en zonder pc-module inzetbaar



Onmisbaar

- Microsoft Teams
- Google Meet
- Skype
- Zoom
- Netflix
- Videoland
- Spotify
- Youtube

Klaslokaalfavorieten

- Verjaardagstaart
- Memory
- Mindmap
- Flitskaarten
- Bussommen
- Getallenlijn
- Groepjesmaker
- Namenkiezer

Moederbord

Sneller en meer geheugen dan ooit

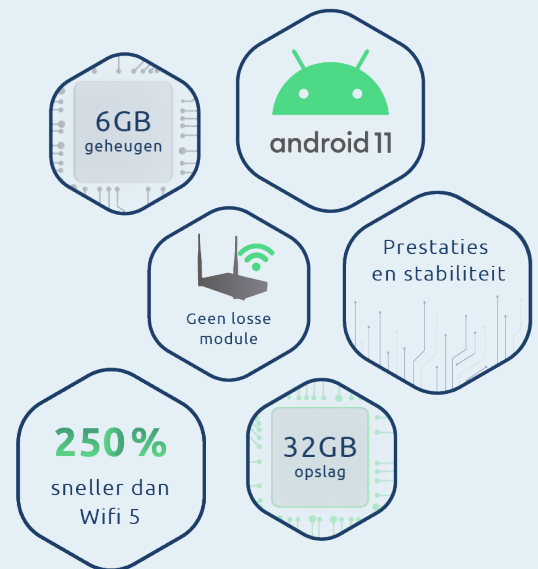
- Android 11.0
- Opslag 32GB
- Geheugen 6GB (uitbreidbaar via SD card reader)

Wifi 6

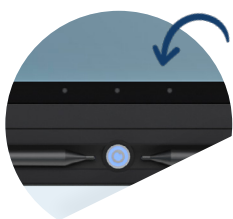
- 250% sneller dan Wifi 5
- Geen losse module
- Prestaties en stabiliteit

Bluetooth 5

- Meer bereik
- Extra snel

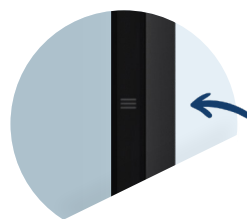


Controle in het klaslokaal



On-glass buttons

De drie on-glass buttons koppelen je zelf aan een actie of programma.



Menu

Het menu zit verstopt achter twee on-glass buttons aan de zijkant, zo blijft er meer ruimte op het scherm voor je over.

Privacy by Prowise

Jouw digibord. Jouw data.

Het bedrijf,
dat het scherm maakt.



De mensen
die er werken.



*De hardware,
die jij gebruikt.



De software,
die jij inzet.



Software-updates

- Rechtstreeks vanuit Prowise
- Veilige en gecertificeerde Prowise-servers
- Uitvoerig getest

Opslaan lessen en data

- Data is geen verdienmodel
- Veilige en gecertificeerde Prowise-servers
- Jij bepaalt wat je deelt/opslaat

Downloaden apps

- Alle apps geschikt voor klaslokaal
- Veilige en gecertificeerde Prowise-servers
- Geen 18+, storende advertenties of malware

Prowise Service

Jouw Prowise touchscreens komen rechtstreeks van degene die ze ontwikkelt en maakt en jij weet precies wat je krijgt. Alle service, software en updates zijn inclusief, zonder aanvullende kosten of dure abonnementen.

5
JAAR
GRATIS
UPDATES

5
JAAR
GARANTIE

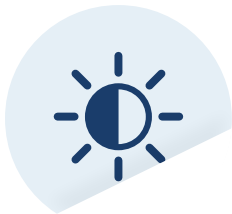
Uitbreidbaar
naar 7 of 8 jaar

5
JAAR
(onsite) service
en reparatie

*AV-Test certificaat geldt enkel voor het Prowise Touchscreen Ten

TouchGREEN

Jouw digibord.
Onze verantwoordelijkheid.



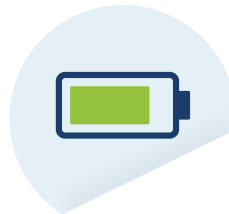
Helderheid automatisch aanpassen

Het scherm denkt met je mee en past de helderheid automatisch aan als de lichtinval of omstandigheden veranderen



Jij bepaalt het verbruik

Dankzij de drie energiemodussen bepaal jij zelf het stroomverbruik van je digibord.



Energy saver

Met onze Energy Saver of Energy Star modus bespaar je energiekosten omdat het touchscreen minder stroom verbruikt.

Voor ieder digibord dat jij bij Prowise koopt, planten we een boom!



Extra opties

Prowise MOVE-camera

Bewegend leren

- Speel games zonder het digibord fysiek aan te raken
- Verbetert het leerresultaat
- Sluit aan bij belevingswereld kinderen



Prowise PC-module

- Windows 10/11 Professional
- Zonder externe kabels
- Intel vPro Technologie (optioneel)
- Krachtige Intel-processor
- Ultra-HD grafische kaart
- Bliksemsnelle SSD-harddisk



Prowise iPro Liftsysteem

- Ideale hoogte en locatie
- Veilig en energiezuinig
- Slechts één kabel
- Draai het scherm tot touchtafel
- Gepatenteerd remsysteem
- CE en GS-gecertificeerd



Prowise iPro Whiteboard Extension Kit

- Viervlaks whiteboard
- Bevestiging via VESA-beugels
- Hoogwaardige beschermlaag
- Magnetisch
- Vijf jaar volledige garantie



Technische specificaties

PW.1.16065.0002, PW.1.16075.0002, PW.1.16086.0002, PW.1.16098.0002

| Display | Alle schermafmetingen |
|---------------------------|---|
| Bezel kleur | Gezandstraald aluminium (zwart) |
| Afmeting | 65, 75, 86 en 98 inch |
| Panel type | Ultra HD LED – IPS |
| Resolutie | 3840 x 2160 @ 60 Hz |
| Glasplaat | Anti-reflectie met anti-fingerprint en zero bonding technologie |
| Hardheid glas | Mohs 7 (9H) |
| Beeldverhouding | 16:9 |
| Contrast ratio | 1200:1 (typ.) |
| Dynamische contrast ratio | 5000:1 |
| Helderheid | 450 cd/m2 typ 98": 400 cd/m2 typ |
| Kleurdiepte | 10 Bit (1.07B) |
| Kijkhoek | 178° |
| Levensduur | 50.000 uur |

| Touch-Type | |
|-------------------------------|--|
| Type | ProWrite Touch Technologie |
| Multi-Touch | Ja (40-Punts) |
| Multi-Writing | Ja (20-Punts) |
| Multi-Color Writing | Simultaan schrijven met 2 pennen in 2 kleuren |
| Touch precisie | 1 mm |
| Auto-Calibration | Ja |
| Bestand tegen zonlicht | Ja |
| Ondersteunde OS | Windows 8.1/10/11 / Linux / Mac OS X / Android |
| Pen-op-Papier schrijfervaring | Ja |

| | |
|--------------------|--------------------|
| Touch refresh rate | ≥150Hz |
| Reactie gebied | 1,5 mm |
| Touch respons tijd | <5 ms 98": <10ms |

Geluid

| | |
|-----------------------------|---|
| Speakers | 2.0 Sound (2 speakers) 98": 2.1 Sound (incl. 20 Watt subwoofer) |
| Front Speakers | 2x 20W (6Ω) |
| Totaal vermogen versterkers | 95W |

ProWrite

| | |
|--|------------------|
| Aantal pennen | 2 |
| Schrijven in meerdere kleuren tegelijk | Ja, in 2 kleuren |
| Schrijven in meerdere diktes | Ja |
| Slimme object selectie | Ja |
| Handpalmherkenning | Ja (beta) |

Prowise Central

| | |
|----------------------------|--|
| CPU | High-End (Quad-Core A73 + Quad-Core A53) |
| GPU | High-End (Octa-core Mali G52) |
| Android versie | Android 11.0 |
| Opslag | 32GB |
| Geheugen | 6GB |
| Over-the-Air-Updates (OTA) | Ja (5 jaar support) |
| Lichtsensoren | Ja |

Accessoires

| | |
|----------------------|--------------------------|
| Aantal pennen | 2 passieve pennen |
| Extra penpunten | Ja |
| Afstandsbediening | Ja, inclusief batterijen |
| Wifi antennes | 2x |
| Wisser | Optioneel |
| 100 x 100 Vesa mount | Optioneel |

Aansluitingen

| | |
|-----------------------------------|---|
| HDMI-Uit 2.1 (4K@120Hz & 8K@60Hz) | 1x |
| HDMI 2.1 (CEC, ARC, HDCP 2.3) | 1x |
| HDMI 2.1 (CEC, HDCP 2.3) | 2x |
| USB-C (full function) | 1x (65W power, USB, Video, Audio, Touch, LAN) |
| VGA (1920 x 1080 @60 Hz) | 1x |
| AV-In (CVBS) (567i) | 1 (3,5 mm Mini-Jack) |
| Audio In (VGA) | 1 (3,5 mm Mini-Jack) |
| Hoofdtelefoon | 1 (3,5 mm Mini-Jack) |
| Analoge Audio uitgang RCA | 2x RCA female (L+R) |
| Digitale audio uitgang SPDIF | 1x TOSLink optisch |
| RS232 bediening | 1x DB9 Male |
| IP232 bediening | Ja, Via LAN |
| USB-B-Touch (USB 3.0) | 2x |
| USB 2.0 | 1 (Central voor liftstysteem) |
| USB-A 3.2 Gen1 | 3x (schakelbaar Central / OPS) |
| LAN-Poort IN | 1x (RJ45, 1000 Mbit/s) |
| LAN-Poort UIT | 1x (RJ45, 1000 Mbit/s) |
| Inclusief Wifi | Ja, geïntegreerde WiFi module |

| | |
|--------------------|---|
| WiFi Standaard | 802.11ax– Wi-Fi 6 |
| Bluetooth versie | 5.0 |
| Mini SD kaartlezer | 1x Max storage expansion of 128GB (FAT32) |
| PC-module slot | Ja, 80-pins OPS slot |

Aansluitingen voorzijde

| | |
|-------------------------|---|
| USB-C (Full function) | 1 (15W power, USB, Video, Audio, Touch) |
| HDMI 2.1 (CEC, HDCP2.3) | 1 |
| USB-B-Touch (USB 3.0) | 1 |
| USB-A 3.2 gen 1 | 2x (schakelbaar Central / OPS) |

65"

75"

86"

98"

Algemene Informatie

| | | | | |
|--|---|---------------------------|---------------------------|----------------------------|
| Stroomspanning | ~ 100-240 V (50/60Hz) | | | |
| Nominaal energieverbruik (in Energy Star mode) | 114,6 Watt | 146,4 Watt | 157,7 Watt | 209 Watt |
| Stand-by energieverbruik | ≤ 0,5 Watt | ≤ 0,5 Watt | ≤ 0,5 Watt | ≤ 0,5 Watt |
| Bruto gewicht | ± 47 KG | ± 62 KG | ± 80 KG | 146 KG ±1,5 KG |
| Netto gewicht | 37 KG | 50,3 KG | 65 KG | 102 KG |
| Afmetingen scherm (BxHxD) | 1488.6 x 87.1 x 906.5 mm | 1722.6 x 87.1 x 1040.6 mm | 1967.8 x 87.1 x 1178.6 mm | 2239.2 x 103.1 x 1332.6 mm |
| Afmetingen verpakking (BxDxH) | 1660 x 225 x 1010 mm | 1900 x 225 x 1125 mm | 2160 x 225 x 1265 mm | 2470 x 325 x 1611 mm |
| VESA-Standaard | VESA 600 x 400 mm | VESA 800 x 400 mm | VESA 800 x 600 mm | VESA 800 x 600 mm |
| VESA mount voor externe apparaten (optioneel) | VESA 100 x 100 mm | VESA 100 x 100 mm | VESA 100 x 100 mm | VESA 100 x 100 mm |
| Certificaten | CCE: EMC + LVD + RED / WEEE / RoHS / REACH / FCC-IC / Energy Star / HDMI / EU Ecodesign | | | |
| Garantie | 5 jaar standaard (uit te breiden tot 7 of 8 jaar) | | | |
| Blue Light Filter | Ja, softwarematig via Night Mode. | | | |

Omgevingsomstandigheden

Gebruikstemperatuur 0 °C - 38 °C / 32 - 100 °F

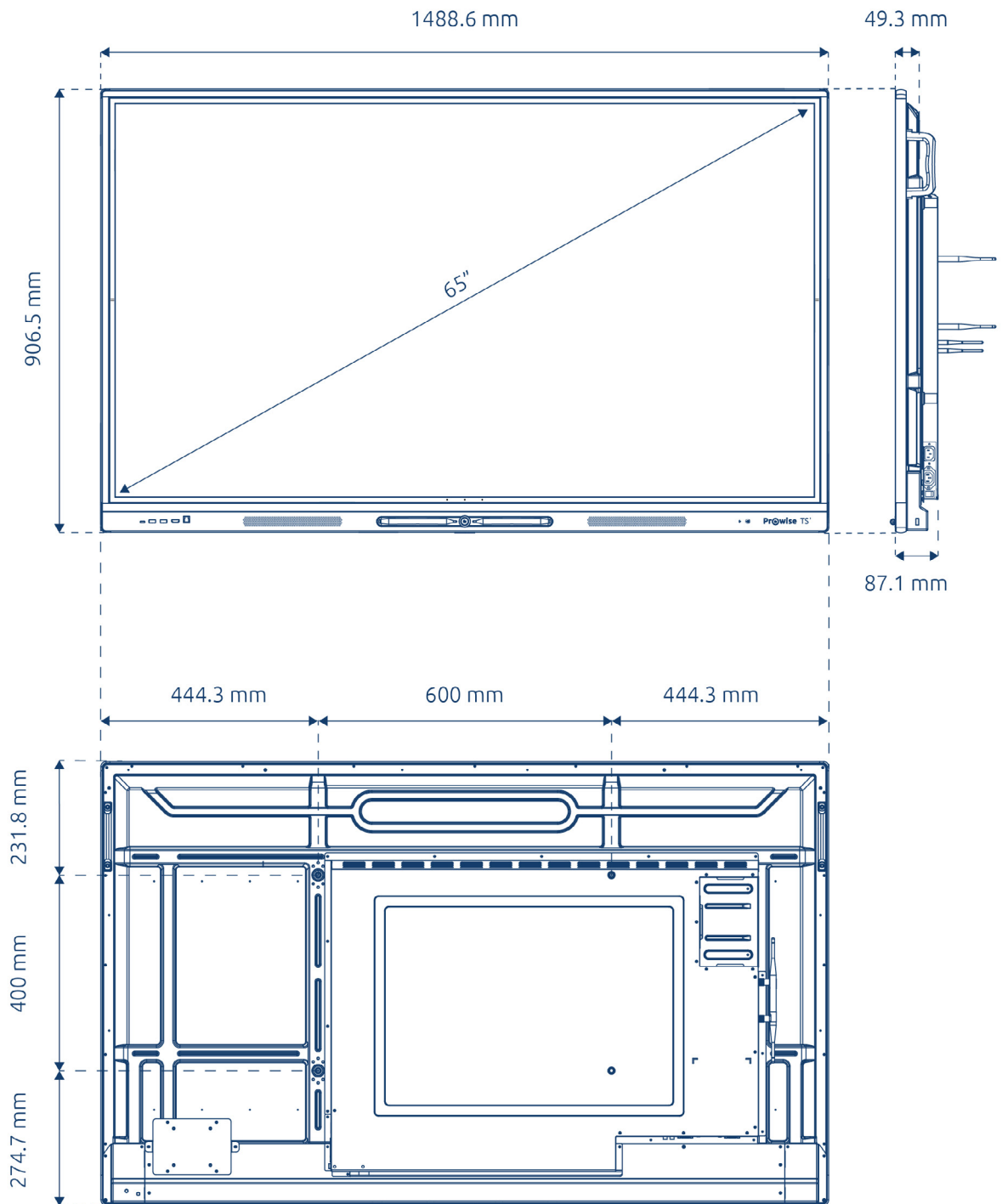
Opslagtemperatuur -20 °C - 60 °C / -4 - 140 °F

Opslag Vochtigheid 10 % - 90 %

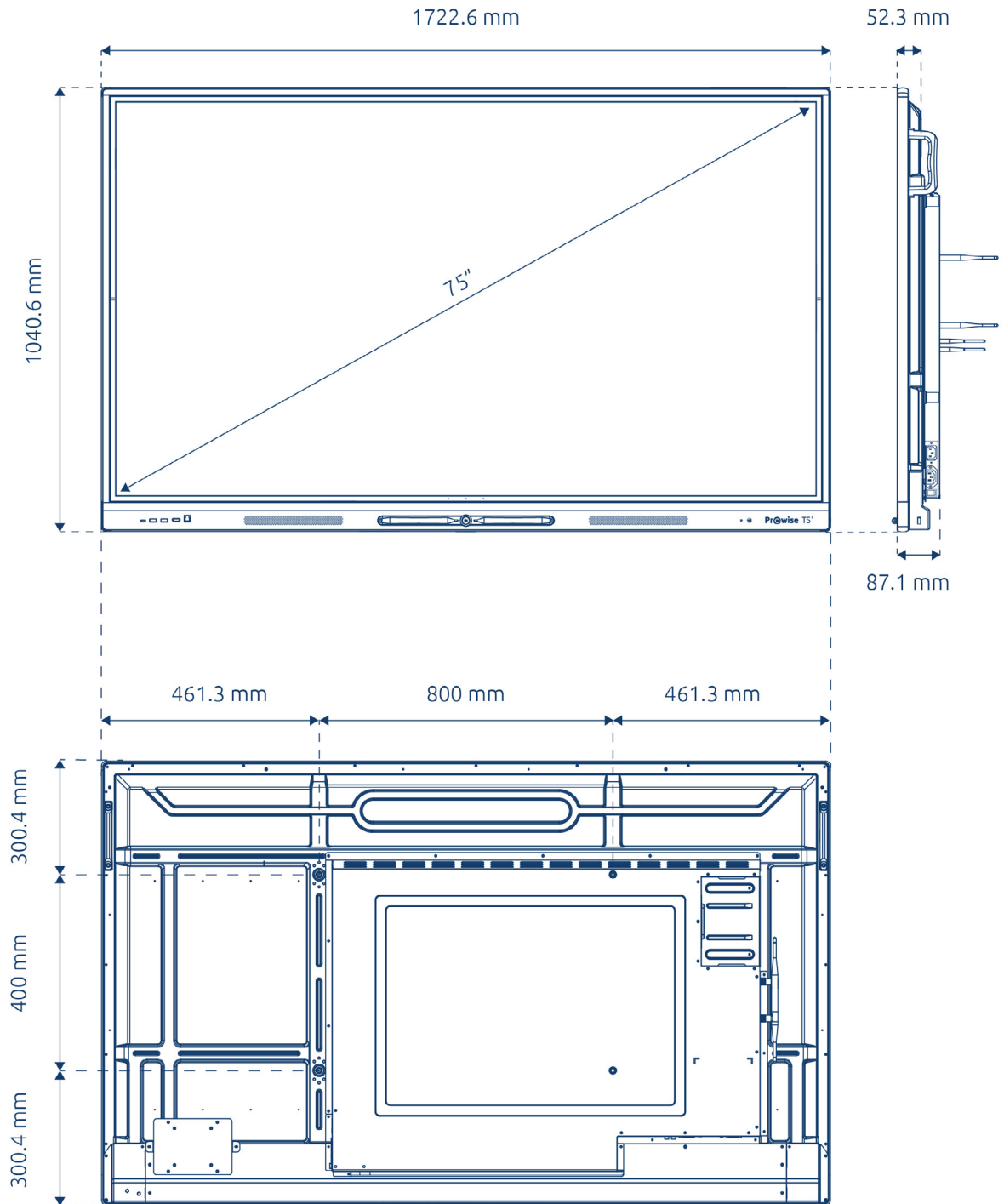
Gebruik Vochtigheid 10 % - 90 %

Maximale gebruiksduur 18 uur per dag

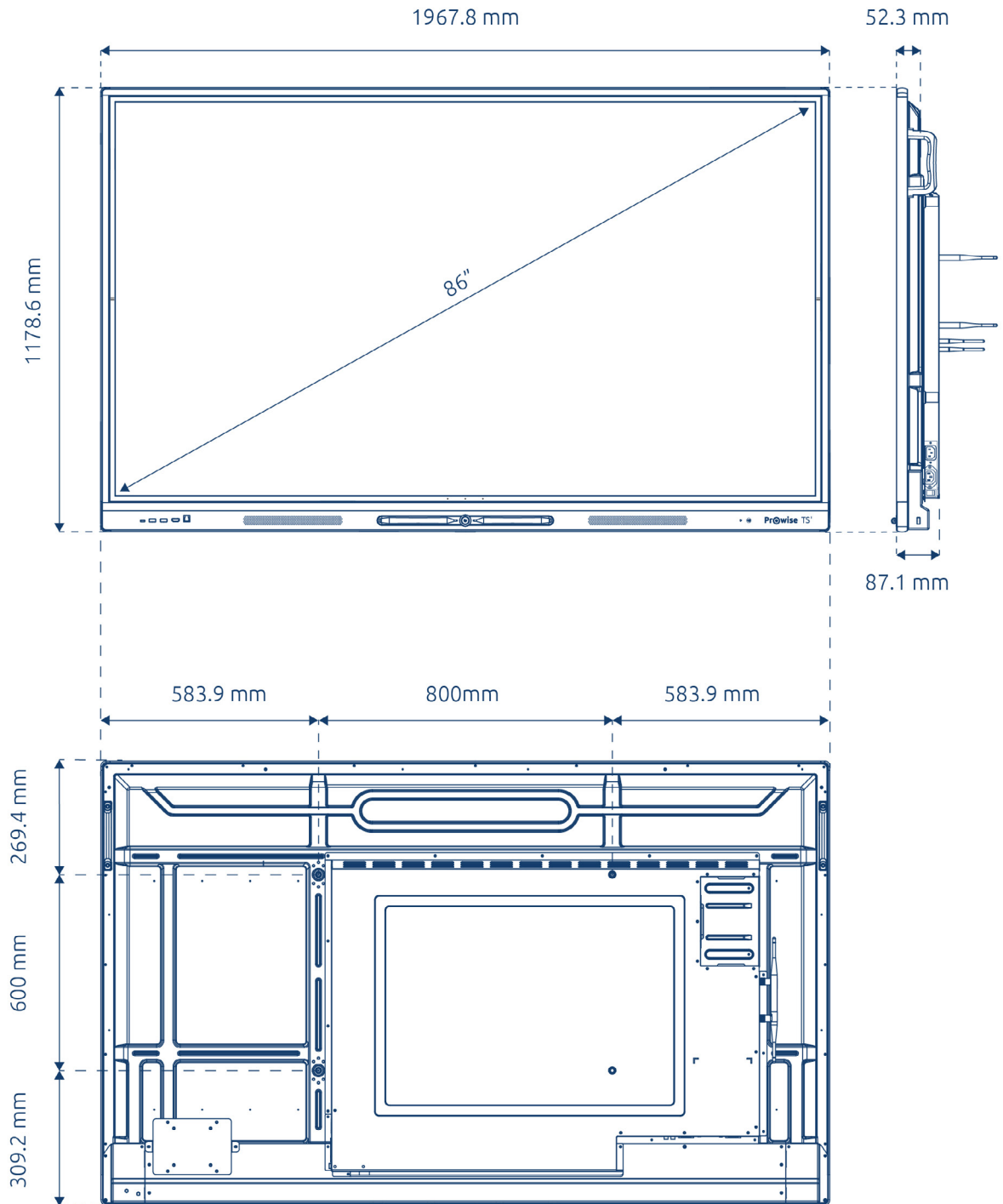
65 inch



75 inch



86 inch



98 inch

